

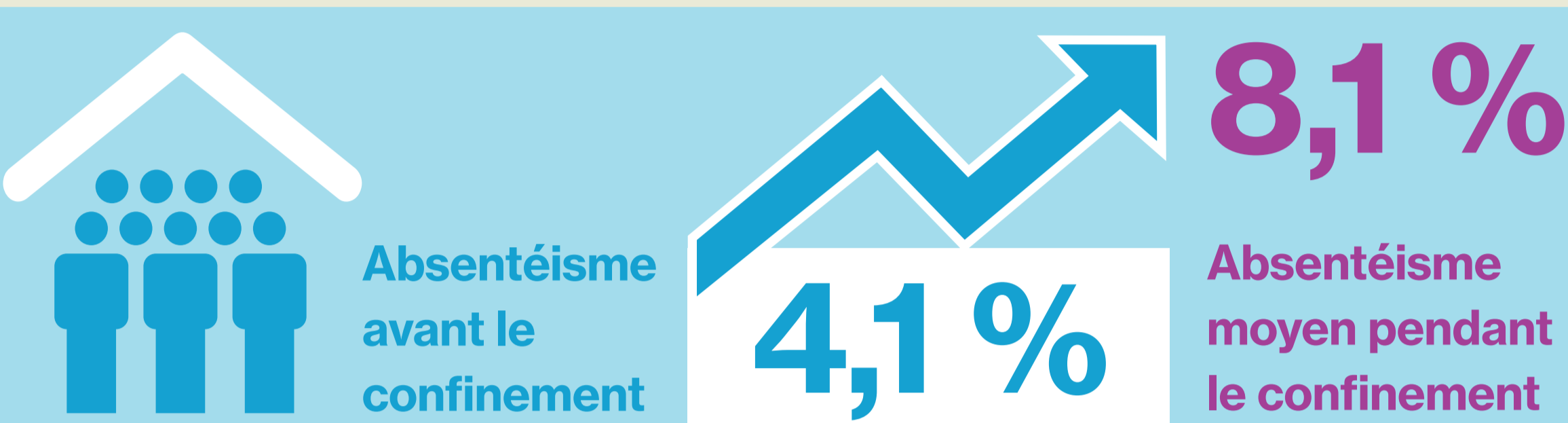
Résultats du rapport absentéisme au 1^{er} semestre 2020



Une hausse de l'absentéisme dûe aux arrêts dérogatoires



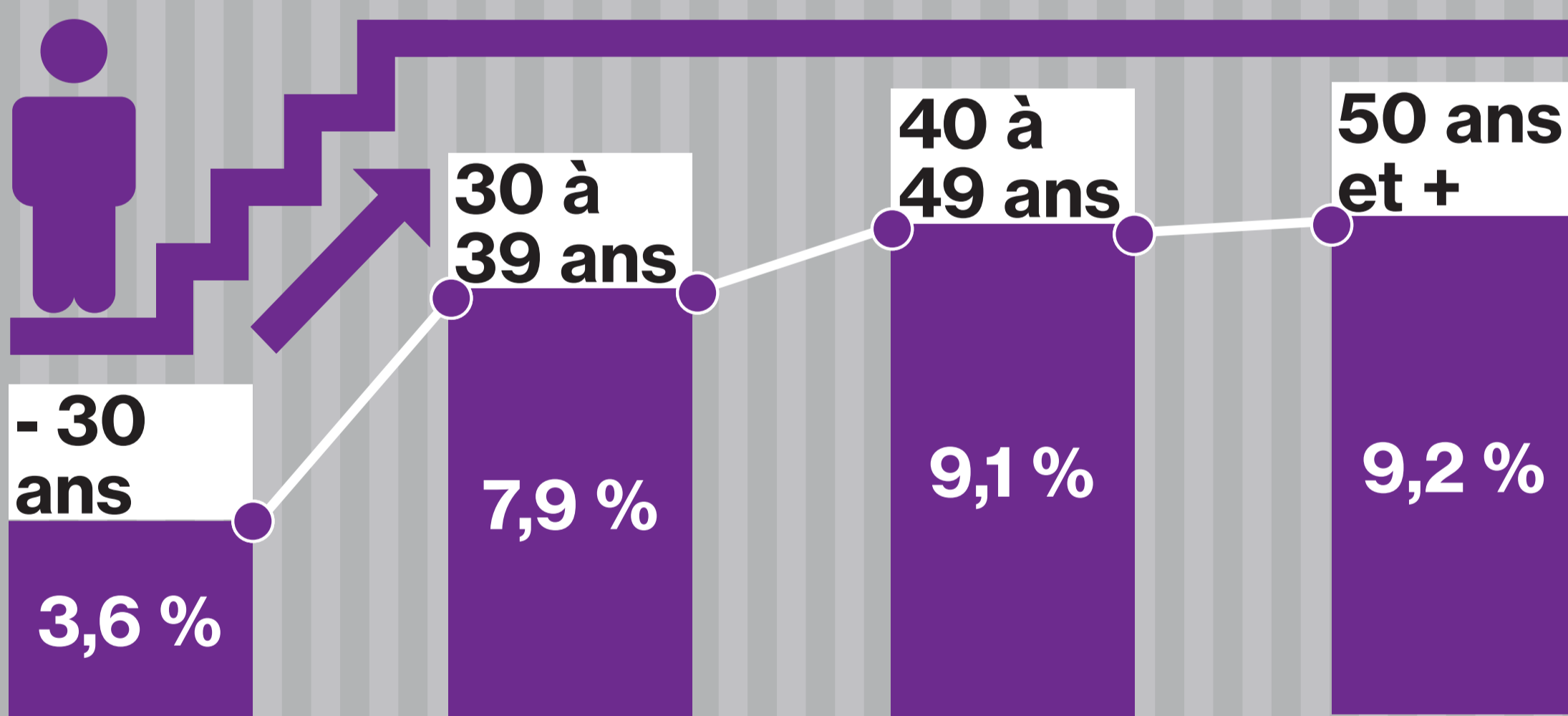
Un impact fort pendant la période de confinement



Un pic plus important pour la population féminine

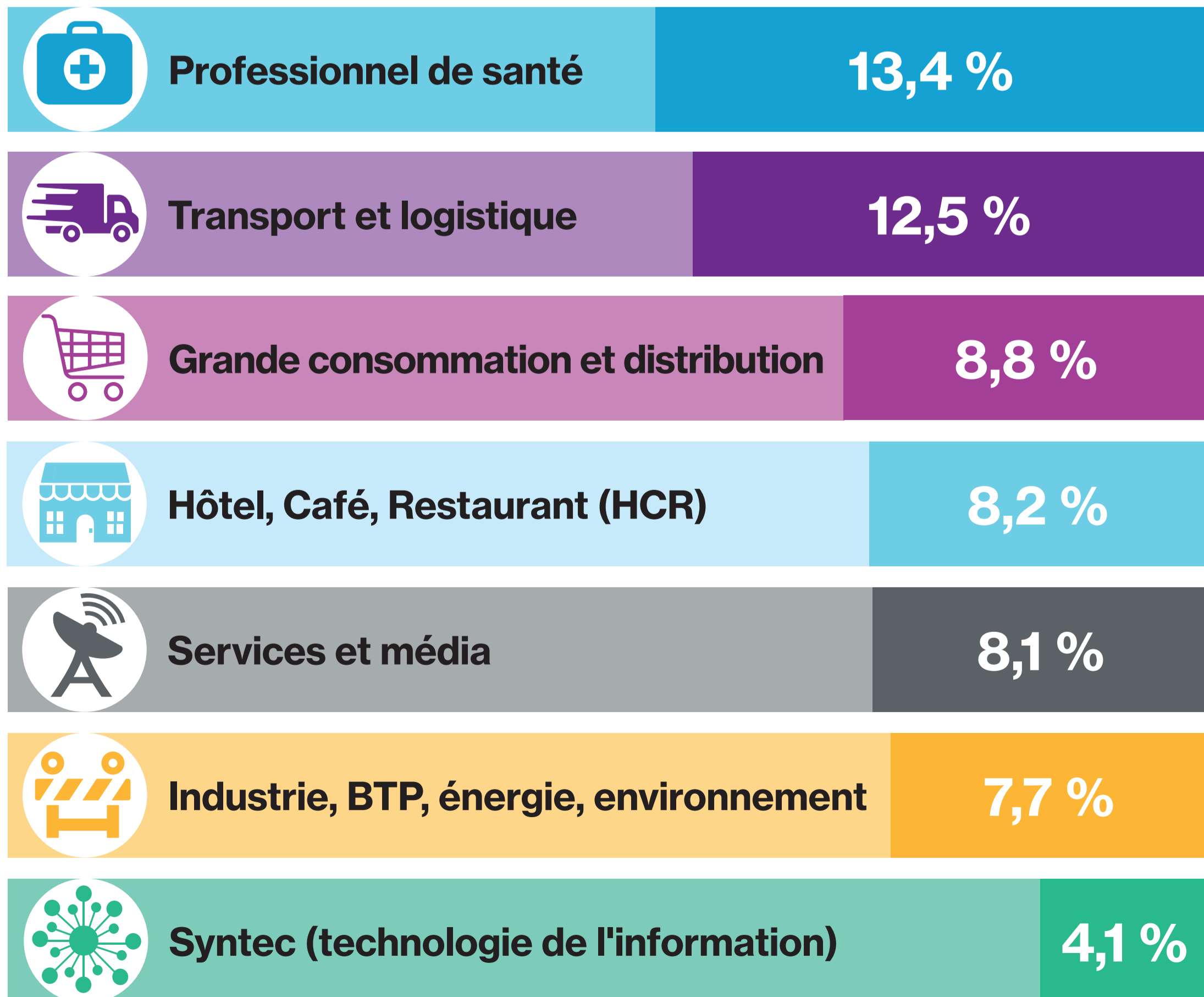


Une population entre 30 et 49 ans plus affectée pendant le confinement



La santé et le transport / logistique plus impactés

Absentéisme moyen pendant le confinement



www.willistowerswatson.com/fr-FR

Source : rapport annuel de l'absentéisme dans le secteur privé 2019 et 1^{er} semestre 2020.

Copyright © 2020 Gras Savoye Willis Towers Watson. Tous droits réservés.